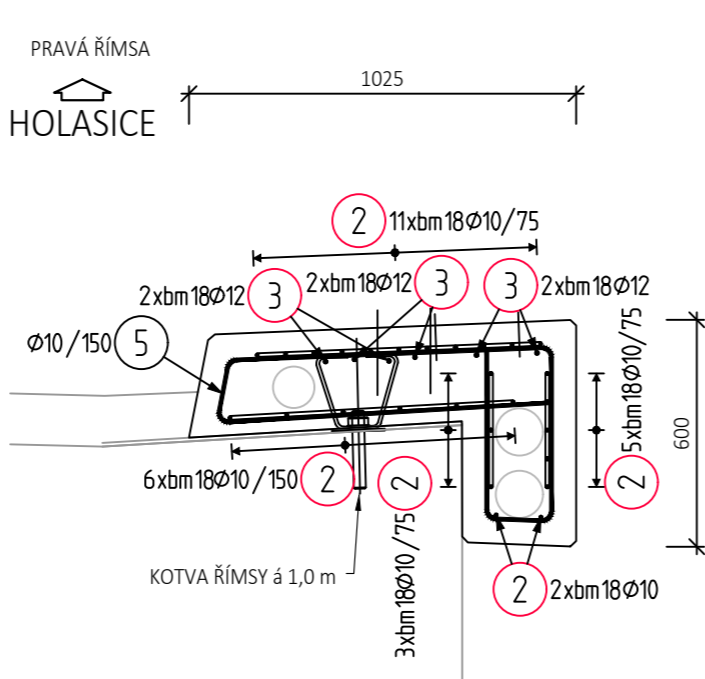
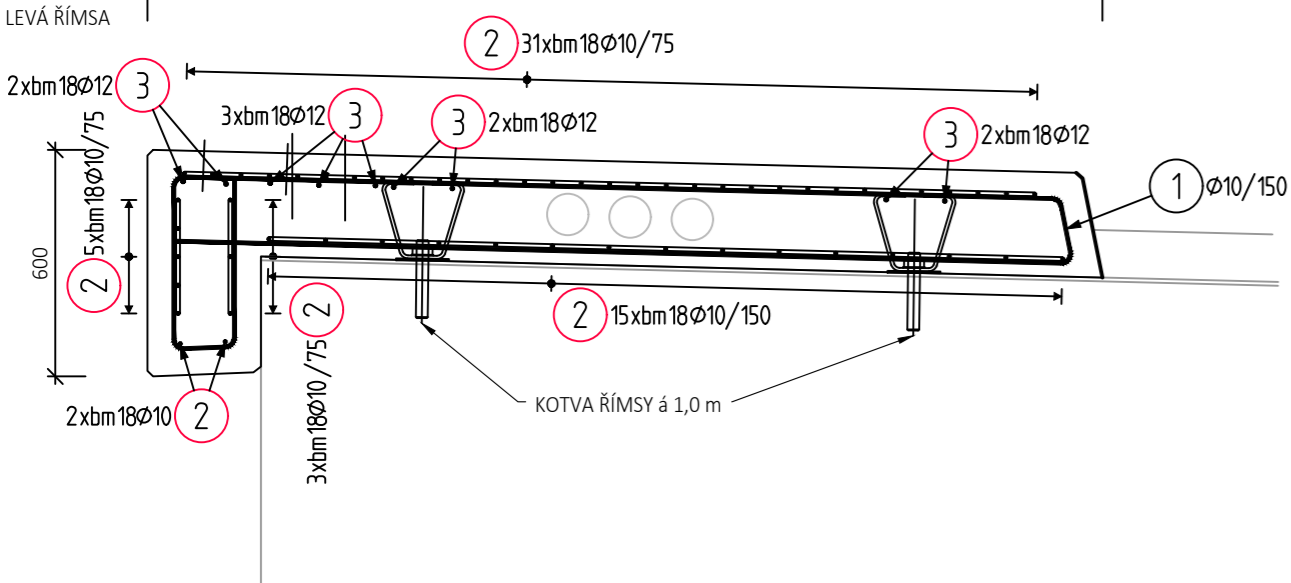


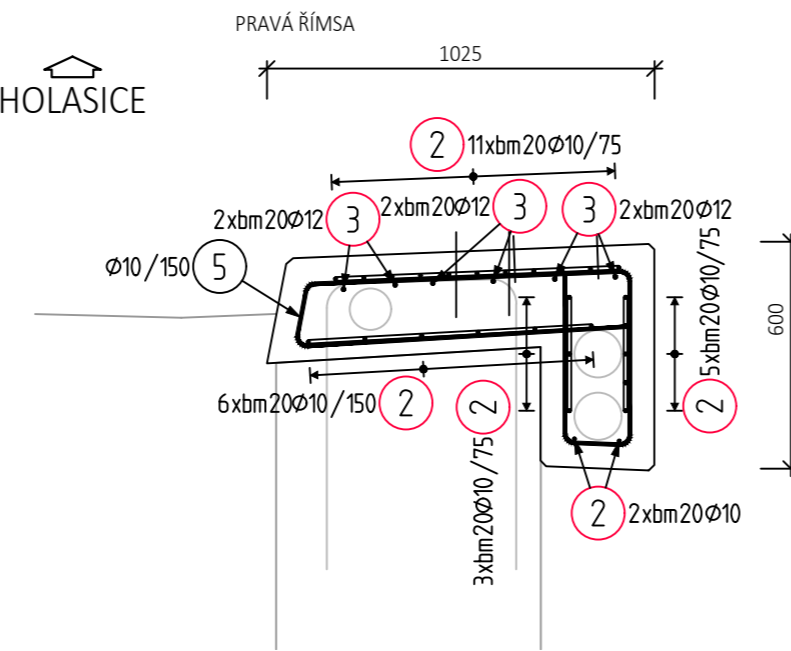
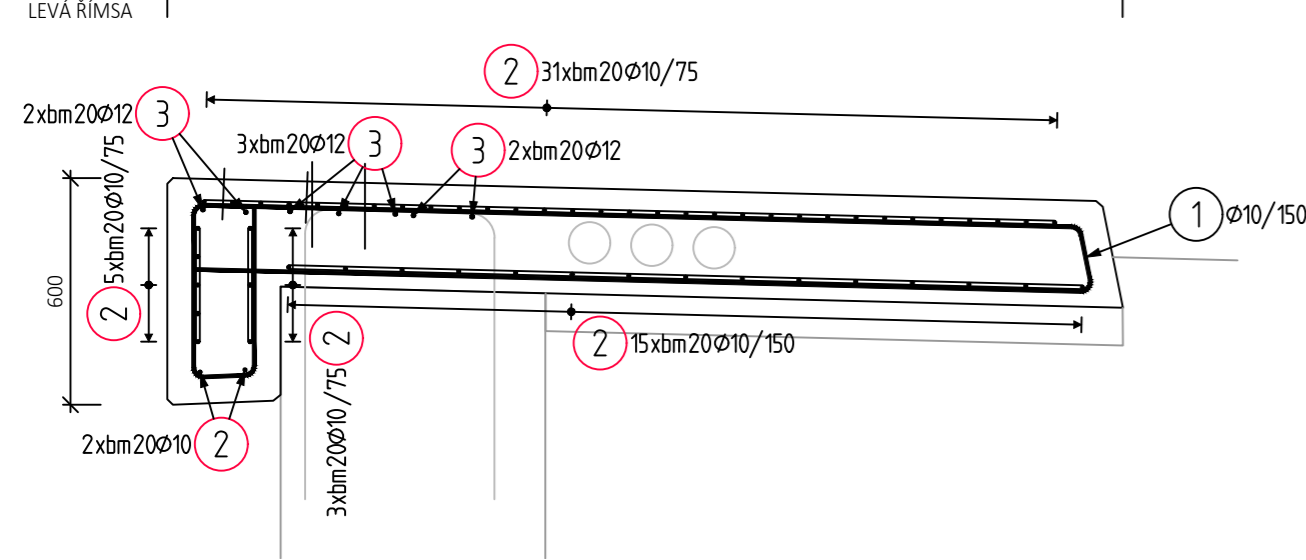
PŘÍČNÝ ŘEZ ŘÍMSOU NA MOSTĚ

M 1:20

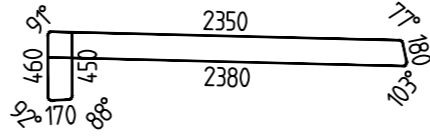


PŘÍČNÝ ŘEZ ŘÍMSOU NA KŘÍDLECH

M 1:20



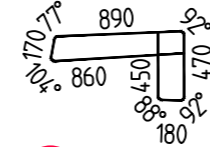
TVARY VLOŽEK VÝZTUŽE



1 Ø10;L=5900mm;243ks

BM  
2 Ø10;L=3154bm

BM  
3 Ø12;L=530bm



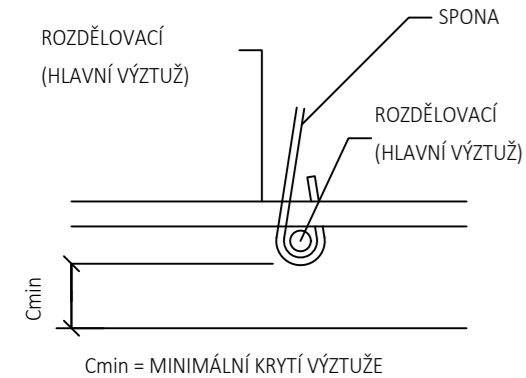
5 Ø10;L=2930mm;237ks

VÝKAZ VÝZTUŽE

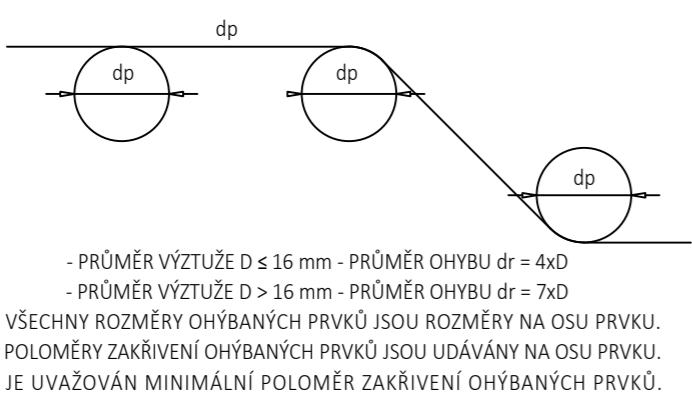
Pol	Profil	Delka [mm]	ks	50	
				10	12
1	50 10	5900	243	1433.7	530.0
2	50 10	BM	-	3154.0	
3	50 12	BM	-	-	
5	50 10	2930	237	694.4	
CELKOVA DELKA			[m]	5282.1	530.0
HMDTNOST			[kg]	3256.6	470.5
CELKOVA HMDTNOST			[kg]	3727.2	

KOTVA ŘÍMSY 22 + 22 = 44 ks

SCHÉMA KRYTÍ VÝZTUŽE BETONEM



OHYBY VÝZTUŽE (SCHÉMA)



NAVRHOVANÉ BETONY:

ŘÍMSA C35/45 - XC4, XF3, XD4

KRYTÍ:


- ŘÍMSA

MINIMÁLNÍ / JMENOVITÉ  
55 mm / 65 mm

03	...		
02	...		
01	...		
REVIZE	POPIS	DATUM	PODPIS

OBJEDNATEL	
SPRÁVA ŽELEZNIČNÍ DOPRAVNÍ CESTY, STÁTNÍ ORGANIZACE DLÁŽDĚNÁ 1003/7, 110 00 PRAHA 1	
STAVEBNÍ SPRÁVA VÝCHOD, NERUDOVA 1, 772 58 OLOMOUC	



SAGASTA s.r.o. SÍDLO: NOVODVORSKÁ 1010/14, 142 00 PRAHA 4 IČ: 045 98 555      DIČ: CZ045 98 555				 <b>SAGASTA</b>		JTSK ČÍSLO SOUPRAVY		Bpv			
ODPOVĚDNÝ PROJEKTANT ING. DÁVID KUCZIK <i>Kuczik</i>		VYPRACOVAL ING. MARTIN KNYTL <i>M. Knytl</i>		KONTROLA ING. VÍT HOZNOUR <i>Hoznour</i>		HIP ING. EMIL ŠPAČEK <i>Spáček</i>					
PODPIS		PODPIS		PODPIS		PODPIS					
OBSAH								ČÍSLO ZAKÁZKY 118 092			
<b>VÝSTAVBA ODBOČKY RAJHRAD SO 01-22-01 SILNIČNÍ MOST V KM 130,810</b>								DOKUMENTACE DUSP			
								MĚŘÍTKO 1:20			
								DATUM 07/2019			
								POČET FORMÁTŮ 3xA4			
NÁZEV PŘÍLOHY								ČÁST		ČÍSLO PŘÍLOHY	
<b>VÝKRES VÝZTUŽE - ŘÍMSY</b>								<b>D.2.1.4</b>		<b>6.4</b>	
DOKUMENTACI LZE UŽÍVAT POUZE VE SMYSLU PŘÍSLUŠNÉ SMLOUVY O DÍLO. VÝKRES, ČI JEHO ČÁST, MŮŽE BÝT KOPÍROVÁN NEBO JINÝM ZPŮSOBEM ROZŠÍŘOVÁN POUZE PO PŘEDCHOZÍM SOUHLASU SAGASTA s.r.o.											